

ГЛАВА РАБОЧЕГО ПОСЕЛКА КРАСНООБСКА НОВОСИБИРСКОГО РАЙОНА НОВОСИБИРСКОЙ ОБЛАСТИ

ПОСТАНОВЛЕНИЕ

16.03.2020

№ 107

рабочий поселок Краснообск

О проекте планировки территории и проекте межевания территории в его составе для реконструкции автомобильной дороги по ул. Центральная (от ул. 12 до границы рабочего поселка Краснообск с Мичуринским сельсоветом) в р.п. Краснообск Новосибирского района Новосибирской области

В целях обеспечения устойчивого развития территорий, в том числе выделения элементов планировочной структуры, установления границ территорий общего пользования, границ зон планируемого размещения объектов капитального строительства, определения характеристик и очередности планируемого развития территории, определения зон планируемого размещения объектов капитального строительства, в том числе объектов федерального значения, объектов регионального значения, объектов местного значения, определения местоположения границ образуемых и изменяемых земельных участков, с учетом протокола публичных слушаний и заключения о результатах публичных слушаний, в соответствии с Градостроительным кодексом Российской Федерации, постановлением администрации рабочего поселка Краснообска от 20.01.2020 № 12 «О подготовке проекта планировки и проекта межевания территории, предусматривающих размещение линейного объекта транспортной инфраструктуры местного значения – автомобильной дороги общего пользования улица Центральная», руководствуясь Уставом рабочего поселка Краснообска,

ПОСТАНОВЛЯЮ:

1. Утвердить проект планировки территории для реконструкции автомобильной дороги по ул. Центральная (от ул. 12 до границы рабочего поселка Краснообск с Мичуринским сельсоветом) в р.п. Краснообск Новосибирского района Новосибирской области – приложение 1.

2. Утвердить проект межевания территории для реконструкции автомобильной дороги по ул. Центральная (от ул. 12 до границы рабочего поселка Краснообск с Мичуринским сельсоветом) в р.п. Краснообск Новосибирского района Новосибирской области – приложение 2.

3. Организационно-контрольному отделу администрации рабочего поселка Краснообска опубликовать настоящее постановление в газете «Краснообский вестник» и разместить на официальном сайте администрации рабочего поселка Краснообска в сети Интернет по адресу: <http://www.krasnoobsk.nso.ru>.

4. Контроль за исполнением данного постановления оставляю за собой.

Глава
рабочего поселка Краснообска

Ю.В. Саблин

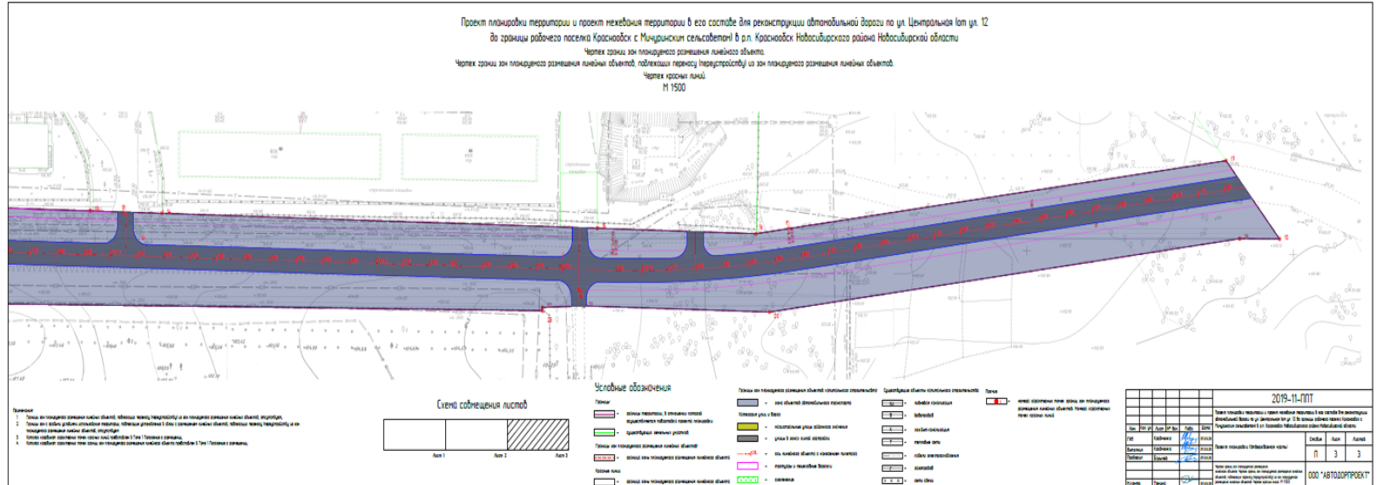
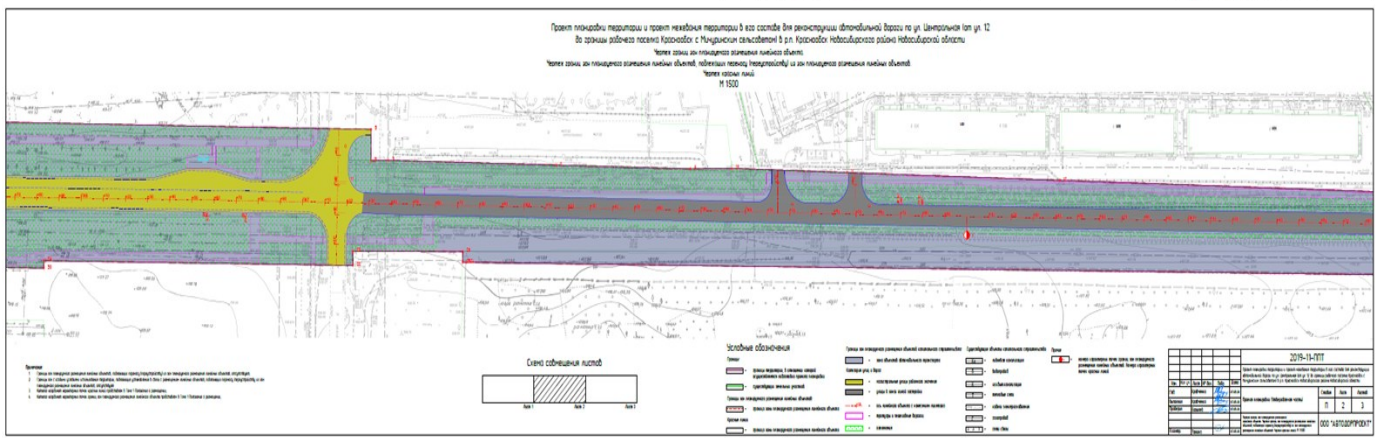
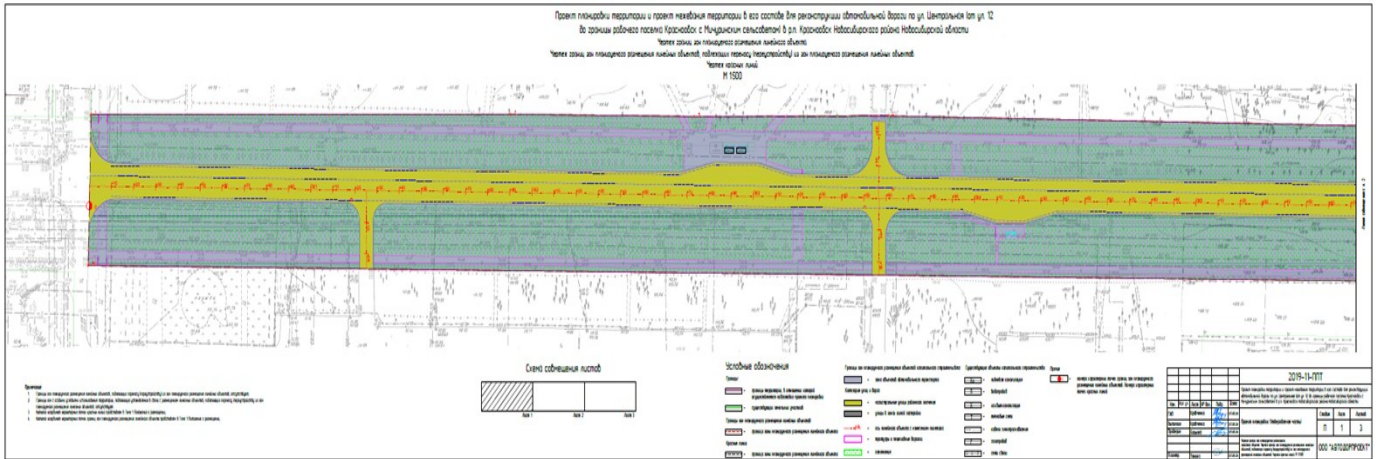
Приложение 1
к постановлению главы
рабочего поселка Краснообска
от 16.03.2020 № 107

ПРОЕКТ

планировки территории для реконструкции автомобильной дороги по ул. Центральная (от ул. 12 до границы рабочего поселка Краснообск с Мичуринским сельсоветом) в р.п. Краснообск Новосибирского района Новосибирской области

1. Чертеж границ зон планируемого размещения линейного объекта, чертеж границ зон планируемого размещения линейных объектов, подлежащих переносу (переустройству) из зон планируемого размещения линейных объектов, чертеж красных линий (приложение 1).

2. Положения о размещении линейных объектов (приложение 2).



проекту планировки территории

ПОЛОЖЕНИЯ

о размещении линейных объектов

1. Наименование, основные характеристики (категория, протяженность, проектная мощность, пропускная способность, грузонапряженность, интенсивность движения) и назначение планируемых для размещения линейных объектов

Проектируемая трасса автодороги располагается по ул. Центральная от ул. 12 до границы рабочего поселка Краснообск с Мичуринским сельсоветом в р.п. Краснообск Новосибирского района Новосибирской области.

Приняты следующие основные технические параметры:

Таблица 1

Участок от ул. 12 до ул. Восточная

Параметры	Единица измерения	Показатель	
		По СП42.13330.2011 (СП 42.13330.2016)	Принятый в проекте
Категория дороги (улицы)	-	Магистральные улицы общегородского значения; магистральные улицы районного значения	Магистральные улицы общегородского значения; магистральные улицы районного значения
Расчетная скорость	км/час;	70	70
Общее число полос движения	шт.	2-4	3
Ширина полосы движения	м	3,25-3,75	3,25
Ширина земляного полотна	м	Не нормируется	Не менее 40,0
Максимальный продольный уклон	промилле	60	20
Наименьший радиус выпуклой кривой в продольном профиле	м	(2600)	-
Наименьший радиус вогнутой кривой в продольном профиле	м	(800)	-
Наименьший радиус кривых в плане	м	230	3000

Таблица 2

Участок от ул. Восточная до границы рабочего поселка Краснообск с Мичуринским сельсоветом в р.п. Краснообск Новосибирского района Новосибирской области

Параметры	Единица измерения	Показатель	
		По СП42.13330.2011 (СП 42.13330.2016)	Принятый в проекте
Категория дороги (улицы)	-	Улицы и дороги местного значения: улицы в зонах жилой застройки	Улицы и дороги местного значения: улицы в зонах жилой застройки
Расчетная скорость	км/час;	50	50
Общее число полос движения	шт.	2-4	2
Ширина полосы движения	м	3,00-3,50	3,50
Ширина земляного полотна	м	Не нормируется	Не менее 10,0
Максимальный продольный уклон	промилле	80	20
Наименьший радиус выпуклой кривой в продольном профиле	м	(1000)	5000
Наименьший радиус вогнутой кривой в продольном профиле	м	(400)	-
Наименьший радиус кривых в плане	м	110	500

3. Перечень субъектов Российской Федерации, перечень муниципальных районов, городских округов в составе субъектов Российской Федерации, перечень поселений, населенных пунктов, внутригородских территорий городов федерального значения, на территориях которых устанавливаются зоны планируемого размещения линейных объектов

Проектом планировки территории устанавливаются зоны планируемого размещения линейных объектов на территории Российской Федерации, Новосибирской области, в рабочем поселке Краснообск Новосибирского района Новосибирской области.

В границах проекта планировки территории устанавливается одна зона планируемого размещения линейных объектов: зона объектов автомобильного транспорта.

В границах проекта планировки территории размещение объектов капитального строительства, входящих в состав линейного объекта, не предусмотрено.

Перечень координат характерных точек границ зон планируемого размещения линейных объектов

Перечень координат характерных точек зон планируемого размещения линейных объектов приведен в соответствии с системой координат, используемой для ведения Единого государственного реестра недвижимости – местной системы координат Новосибирской области, действующей на территории Новосибирской области на основании постановления Правительства Новосибирской области от 28.12.2011 № 608-п «О введении местной системы координат Новосибирской области», и представлен в таблице 2.

Таблица 3

Перечень координат характерных точек границ зон планируемого размещения линейного объекта

№ точки	Координаты	
	X	Y
1	475490.9891	4202058.0323
2	475490.9891	4202247.5462
3	475490.2700	4202330.5300
4	475490.4304	4202418.2450
5	475485.0072	4202788.1789
6	475474.4500	4202788.0400
7	475474.6136	4202795.9048
8	475473.0149	4202871.7021
9	475471.7182	4202932.3450
10	475471.9100	4202951.0100
11	475470.4600	4203003.0000
12	475467.8872	4203098.9792
13	475463.8500	4203249.5900
14	475463.1200	4203276.5300
15	475458.7100	4203440.0500
16	475457.1000	4203499.6400
17	475478.6700	4203676.2000
18	475455.5100	4203696.3200
19	475455.6200	4203681.3200
20	475433.9300	4203504.7300
21	475435.7600	4203435.1100
22	475435.2900	4203419.3900
23	475434.3257	4203419.4153
24	475440.2093	4202831.2062
25	475440.2406	4202829.4557
26	475443.8400	4202829.5200
27	475443.9935	4202779.8666
28	475439.1984	4202779.8518
29	475440.7997	4202640.3422
30	475438.3246	4202640.3138
31	475443.2656	4202056.7732
1	475490.9891	4202058.0323

Гра-

ницы зон планируемого размещения линейных объектов, подлежащих переносу (переустройству) из зон планируемого размещения линейных объектов в границах проекта планировки территории, не устанавливаются.

4. Предельные параметры разрешенного строительства, реконструкции объектов капитального строительства, входящих в состав линейных объектов в границах зон их планируемого размещения

Территория в границах проекта планировки территории расположена в границах рабочего поселка Краснообск Новосибирского района Новосибирской области.

Площадь в границах проекта планировки территории составляет 6,05 га.

В составе линейного объекта объекты капитального строительства - отсутствуют.

Предельные параметры разрешенного строительства, реконструкции объектов капитального строительства, входящих в состав линейных объектов в границах зоны его планируемого размещения не устанавливается. На основании статьи 36 Градостроительного кодекса Российской Федерации действие градостроительного регламента не распространяется на земельные участки, предназначенные для размещения линейных объектов и (или) занятые линейными объектами.

Проектом планировки территории не устанавливаются требования к архитектурным решениям объектов капитального строительства, входящим в состав линейных объектов, в границах каждой зоны планируемого размещения таких объектов, расположенной в границах территории исторического поселения федерального или регионального значения, с указанием:

требований к цветовому решению внешнего облика таких объектов;

требований к строительным материалам, определяющим внешний облик таких объектов;

требований к объемно-пространственным, архитектурно-стилистическим и иным характеристикам таких объектов, влияющим на их внешний облик и (или) на композицию, а также на силуэт застройки исторического поселения.

Красные линии.

Подготовка проекта планировки территории осуществляется в соответствии с системой координат, используемой для ведения Единого государственного реестра недвижимости.

Красные линии установлены и закоординированы в соответствии с постановлением Правительства Новосибирской области от 28.12.2011 № 608-п «О введении в действие местной системы координат Новосибирской области» (далее – местная система координат Новосибирской области).

Перечень координат характерных точек устанавливаемых красных линий представлен в таблице 4.

Таблица 4

Перечень координат характерных точек устанавливаемых красных линий

№ точки	Координаты	
	X	Y
1	475490.9891	4202058.0323
2	475490.9891	4202247.5462
3	475490.2700	4202330.5300
4	475490.4304	4202418.2450
5	475485.0072	4202788.1789
6	475474.4500	4202788.0400
7	475474.6136	4202795.9048
8	475473.0149	4202871.7021
9	475471.7182	4202932.3450
10	475471.9100	4202951.0100
11	475470.4600	4203003.0000
12	475467.8872	4203098.9792
13	475463.8500	4203249.5900
14	475463.1200	4203276.5300
15	475458.7100	4203440.0500
16	475457.1000	4203499.6400
17	475478.6700	4203676.2000
18	475455.5100	4203696.3200
19	475455.6200	4203681.3200
20	475433.9300	4203504.7300
21	475435.7600	4203435.1100
22	475435.2900	4203419.3900
23	475434.3257	4203419.4153
24	475440.2093	4202831.2062
25	475440.2406	4202829.4557
26	475443.8400	4202829.5200
27	475443.9935	4202779.8666
28	475439.1984	4202779.8518
29	475440.7997	4202640.3422
30	475438.3246	4202640.3138
31	475443.2656	4202056.7732
1	475490.9891	4202058.0323

5. Информация о необходимости осуществления мероприятий по защите сохраняемых объектов капитального строительства (здание, строение, сооружение, объекты, строительство которых не завершено), существующих и строящихся на момент подготовки проекта планировки территории, а также объектов капитального строительства, планируемых к строительству в соответствии с ранее утвержденной документацией по планировке территории, от возможного негативного воздействия в связи с размещением линейных объектов

Осуществление мероприятий по защите существующих и строящихся на момент подготовки проекта планировки территории, а также объектов капитального строительства, планируемых к строительству в соответствии с ранее утвержденной документацией по планировке территории, от возможного негативного воздействия в связи с размещением линейных объектов не требуется.

6. Информация о необходимости осуществления мероприятий по сохранению объектов культурного наследия от возможного негативного воздействия в связи с размещением линейных объектов

Необходимость осуществления мероприятий по сохранению объектов культурного наследия от возможного негативного воздействия в связи с размещением линейных объектов отсутствует.

7. Информация о необходимости осуществления мероприятий по охране окружающей среды

7.1 Мероприятия по охране атмосферного воздуха

С целью уменьшения негативного воздействия выбросов загрязняющих веществ в период эксплуатации, с учетом максимальной загрузки автомобильной дороги от автомобильного транспорта на атмосферный воздух, можно предусмотреть следующие мероприятия:

- ◆ эксплуатация объекта в строгом соответствии с графиком планово-предупредительных работ;
- ◆ производство инструментального контроля загрязнения атмосферного воздуха;
- ◆ проектирование продольного профиля с допустимыми уклонами;
- ◆ повышение уровня экологичности автотранспорта, т.е. введение ограничений на выбросы для конкретных категорий автомобилей на уровне международных экологических стандартов (EURO III/IV).

Следует также отметить, что реконструкция автомобильной дороги обеспечит непрерывное и безостановочное движение автомобилей с постоянной относительно высокой скоростью. В этом случае их двигатели выделяют наименьшее количество загрязняющих веществ, что в свою очередь приведет к улучшению экологической обстановки вдоль трассы дороги.

7.2 Мероприятия по охране и рациональному использованию земельных ресурсов и почвенного покрова

Мероприятий по охране земельных ресурсов и почвенного покрова на период эксплуатации объекта не предусмотрены, т.к. проектируемый объект источников загрязнения земельных ресурсов и почвенного покрова в процессе эксплуатации не имеет.

7.3 Мероприятия по защите от шума

Необходимость осуществления мероприятий по шумозащитным мероприятиям не требуется.

8. Информация о необходимости осуществления мероприятий по защите территории от чрезвычайных ситуаций природного и техногенного характера, в том числе по обеспечению пожарной безопасности и гражданской обороне

При проектировании и реконструкции планируемой автомобильной дороги предусмотреть:

- ◆ мероприятия по предупреждению чрезвычайных ситуаций, а также в организацию контроля над его состоянием в процессе эксплуатации (перечень мероприятий в соответствии с действующей нормативной документацией прописать в проектной документации по реконструкции автомобильной дороги);
- ◆ требования нормативных документов, направленных на обеспечение взрывопожарной безопасности и конструктивной надежности объектов.

Приложение 2
к постановлению главы
рабочего поселка Краснообска
от 16.03.2020 № 107

ПРОЕКТ

межевания территории для реконструкции автомобильной дороги по ул. Центральная (от ул. 12 до границы рабочего поселка Краснообск с Мичуринским сельсоветом) в р.п. Краснообск Новосибирского района Новосибирской области

1. Текстовая часть проекта межевания территории.
2. Чертеж межевания.

Перечень и сведения о площади образуемых земельных участков,
в том числе возможные способы их образования

№ п/п	Вид разрешенного использования	Площадь, кв. м	Возможные способы образования земельных участков
1	2	3	4
1	Земельные участки (территории) общего пользования	4266	Раздел земельного участка с кадастровым номером 54:19:180109:12418
2	Земельные участки (территории) общего пользования	143	Образование земельного участка из земель, государственная собственность на которые не разграничена
3	Земельные участки (территории) общего пользования	962	Раздел земельного участка с кадастровым номером 54:19:180109:12418
4	Земельные участки (территории) общего пользования	158	Образование земельного участка из земель, государственная собственность на которые не разграничена
5	Земельные участки (территории) общего пользования	6061	Раздел земельного участка с кадастровым номером 54:19:180109:12418
6	Земельные участки (территории) общего пользования	15930	Раздел земельного участка с кадастровым номером 54:19:180601:83
7	Земельные участки (территории) общего пользования	336	Раздел земельного участка с кадастровым номером 54:19:180601:83
8	Земельные участки (территории) общего пользования	238	Раздел земельного участка с кадастровым номером 54:19:180109:18045
9	Земельные участки (территории) общего пользования	12413	Раздел земельного участка с кадастровым номером 54:19:180601:635
10	Земельные участки (территории) общего пользования	1750	Раздел земельного участка с кадастровым номером 54:19:180109:12216
11	Земельные участки (территории) общего пользования	5140	Раздел земельного участка с кадастровым номером 54:19:180601:45
	Итого:	47397	

Таблица № 2

Перечень и сведения о площади образуемых земельных участков, в отношении которых предполагаются резервирование и (или) изъятие для государственных или муниципальных нужд

№ п/п	Кадастровый номер земельного участка	Вид разрешенного использования	Площадь, кв. м	Площадь, подлежащая изъятию, резервированию кв. м	Цель изъятия, резервирования
1	2	3	4	5	6
1	54:19:180109:12418	Для иных видов использования, характерных для населенных пунктов: парки, скверы	132 179	4266	для образования ЗУ 1
2	54:19:180109:12418	Для иных видов использования, характерных для населенных пунктов: парки, скверы	132 179	962	для образования ЗУ 3
3	54:19:180109:12418	Для иных видов использования, характерных для населенных пунктов: парки, скверы	132 179	6061	для образования ЗУ 5

3	54:19:180109:12 418	Для иных видов использования, характерных для населенных пунктов: парки, скверы	132 179	6061	для образования ЗУ 5
4	54:19:180601:83	Для сельскохозяйственного использования	437 219	15930	для образования ЗУ 6
5	54:19:180601:83	Для сельскохозяйственного использования	28 612	336	для образования ЗУ 7
6	54:19:180109:18 045	Для общего пользования (уличная сеть): Земельные участки (территории) общего пользования (12.0)	91 703	238	для образования ЗУ 8
7	54:19:180601:63 5	Для сельскохозяйственного использования	31 318	12413	для образования ЗУ 9
8	54:19:180109:12 216	Для строительства коллектора очищенных и сточных вод	1 750	1 750	для образования ЗУ 10
9	54:19:180601:45	Для сельскохозяйственного использования	321 973	5140	для образования ЗУ 11
Итого:				47 096	

Схема № 1

Разбивочный план границ территории, в отношении которой утвержден проект межевания

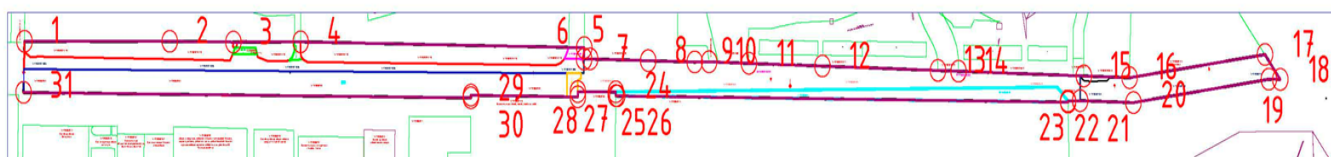


Таблица № 2

Перечень координат характерных точек границ территории, в отношении которой утвержден проект межевания (Система координат местная Новосибирской области – МСК НСО)

№ точки	Координаты	
	X	Y
1	475490.9891	4202058.0323
2	475490.9891	4202247.5462
3	475490.2700	4202330.5300
4	475490.4304	4202418.2450
5	475485.0072	4202788.1789
6	475474.4500	4202788.0400
7	475474.6136	4202795.9048
8	475473.0149	4202871.7021
9	475471.7182	4202932.3450
10	475471.9100	4202951.0100
11	475470.4600	4203003.0000
12	475467.8872	4203098.9792
13	475463.8500	4203249.5900
14	475463.1200	4203276.5300
15	475458.7100	4203440.0500
16	475457.1000	4203499.6400
17	475478.6700	4203676.2000
18	475455.5100	4203696.3200
19	475455.6200	4203681.3200
20	475433.9300	4203504.7300
21	475435.7600	4203435.1100
22	475435.2900	4203419.3900
23	475434.3257	4203419.4153
24	475440.2093	4202831.2062
25	475440.2406	4202829.4557
26	475443.8400	4202829.5200
27	475443.9935	4202779.8666
28	475439.1984	4202779.8518
29	475440.7997	4202640.3422
30	475438.3246	4202640.3138
31	475443.2656	4202056.7732
1	475490.9891	4202058.0323

Каталог координат характерных точек границ образуемых земельных участков (Местная система координат Новосибирской области)

Номер точки	Координата X	Координата Y			
ЗУ1			43	475485,3057	4202767,814
1	475485,22	4202333,01	44	475490,4304	4202418,245
2	475485,73	4202329,81	45	475482,23	4202418,15
3	475490,27	4202330,53	46	475481,03	4202418,3
4	475490,9891	4202247,546	47	475477,36	4202418,7
5	475490,9891	4202058,035	48	475474,25	4202421,28
6	475484,42	4202057,96	49	475471,75	4202427,23
7	475482,04	4202058,34	50	475468,78	4202751,36
8	475480,79	4202059,43	51	475470,7	4202757,36
9	475478,9	4202061,59	ЗУ6		
10	475476,52	4202065,52	52	475461,22	4202765,7
11	475476,73	4202078,63	53	475465,0828	4202057,452
12	475473,32	4202326,43	54	475443,2656	4202056,773
13	475479,2	4202329,68	55	475443,2653	4202056,773
ЗУ2			56	475438,3246	4202640,314
14	475479,2	4202329,68	57	475440,7997	4202640,342
15	475478,89	4202361,55	58	475439,3635	4202765,47
16	475485,1	4202359,55	ЗУ7		
17	475484,96	4202334,6	59	475439,3635	4202765,47
18	475485,22	4202333,01	60	475461,22	4202765,7
ЗУ3			61	475461,12	4202783,99
19	475482,04	4202410,36	62	475456,54	4202784,05
20	475490,4159	4202410,338	63	475454,79	4202779,9
21	475490,27	4202330,53	64	475439,1984	4202779,852
22	475489,5	4202335,32	ЗУ8		
23	475484,96	4202334,6	65	475485,0072	4202788,179
24	475485,1	4202359,55	66	475485,3057	4202767,814
25	475478,89	4202361,549	67	475480,18	4202765,76
26	475478,89	4202361,55	68	475474,9	4202762,63
27	475476,4	4202362,35	69	475474,45	4202788,04
28	475472,33	4202376,15	ЗУ9		
29	475472,56	4202399,32	70	475466,38	4202990,01
30	475473,28	4202403,68	71	475459,094	4203425,813
31	475476,31	4202407,6	72	475463,12	4203276,53
ЗУ4			73	475463,85	4203249,59
32	475477,36	4202418,7	74	475467,8872	4203098,979
33	475481,03	4202418,3	75	475470,46	4203003
34	475482,23	4202418,15	76	475471,91	4202951,01
35	475490,4304	4202418,245	77	475471,7182	4202932,345
36	475490,4159	4202410,338	78	475473,0149	4202871,702
37	475482,04	4202410,36	79	475474,6136	4202795,905
38	475476,31	4202407,6	80	475474,45	4202788,04
39	475473,28	4202403,68	81	475461,1	4202787,65
40	475474,25	4202421,28	82	475461,12	4202783,99
ЗУ5			83	475456,54	4202784,05
41	475474,9	4202762,63	84	475454,79	4202779,9
42	475480,18	4202765,76	85	475443,9935	4202779,867
			86	475443,84	4202829,529
			87	475448,3399	4203405,39

3	54:19:180109:12 418	Для иных видов использования, характерных для населенных пунктов: парки, скверы	132 179	6061	для образования ЗУ 5
4	54:19:180601:83	Для сельскохозяйственного использования	437 219	15930	для образования ЗУ 6
5	54:19:180601:83	Для сельскохозяйственного использования	28 612	336	для образования ЗУ 7
6	54:19:180109:18 045	Для общего пользования (уличная сеть): Земельные участки (территории) общего пользования (12.0)	91 703	238	для образования ЗУ 8
7	54:19:180601:63 5	Для сельскохозяйственного использования	31 318	12413	для образования ЗУ 9
8	54:19:180109:12 216	Для строительства коллектора очищенных и сточных вод	1 750	1 750	для образования ЗУ 10
9	54:19:180601:45	Для сельскохозяйственного использования	321 973	5140	для образования ЗУ 11
Итого:				47 096	

Схема № 1

Разбивочный план границ территории, в отношении которой утвержден проект межевания

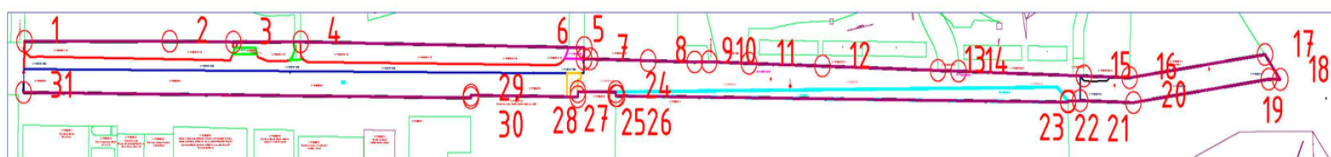


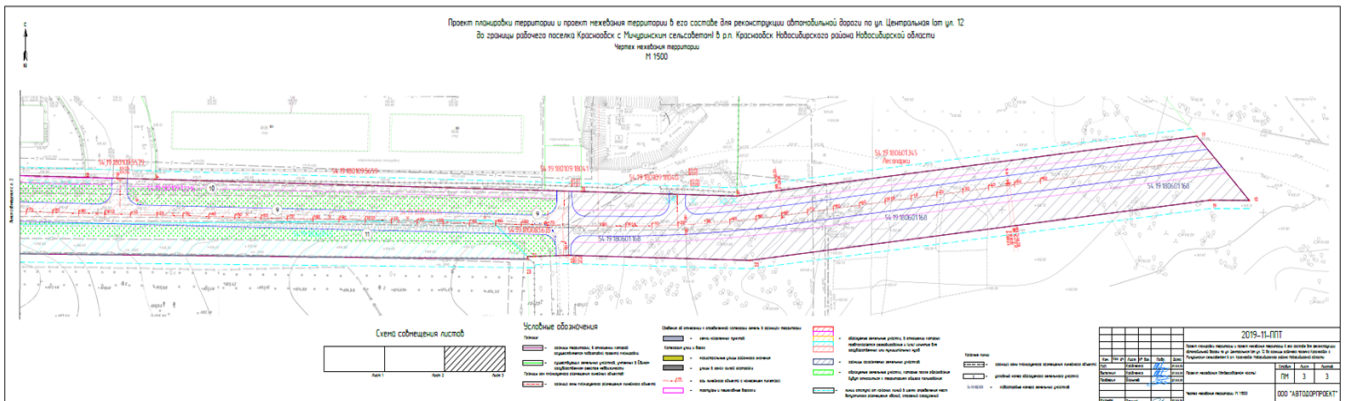
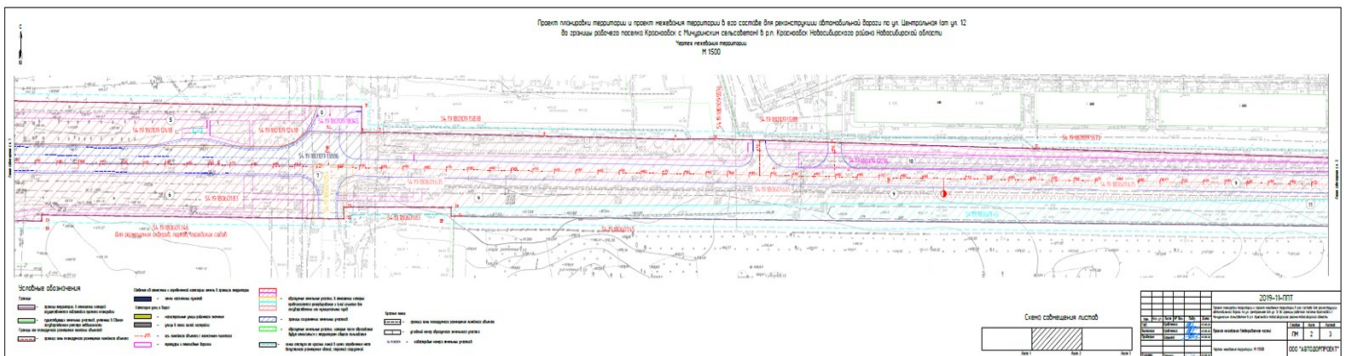
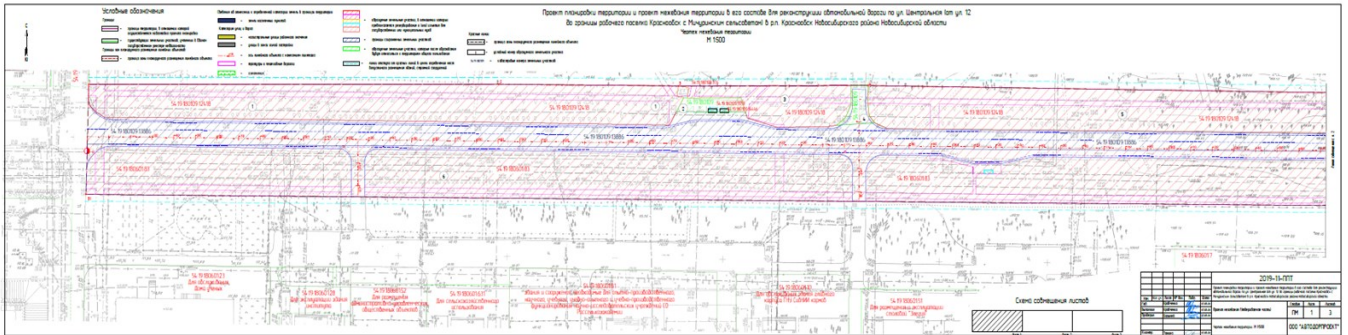
Таблица № 2

Перечень координат характерных точек границ территории, в отношении которой утвержден проект межевания (Система координат местная Новосибирской области – МСК НСО)

№ точки	Координаты	
	X	Y
1	475490.9891	4202058.0323
2	475490.9891	4202247.5462
3	475490.2700	4202330.5300
4	475490.4304	4202418.2450
5	475485.0072	4202788.1789
6	475474.4500	4202788.0400
7	475474.6136	4202795.9048
8	475473.0149	4202871.7021
9	475471.7182	4202932.3450
10	475471.9100	4202951.0100
11	475470.4600	4203003.0000
12	475467.8872	4203098.9792
13	475463.8500	4203249.5900
14	475463.1200	4203276.5300
15	475458.7100	4203440.0500
16	475457.1000	4203499.6400
17	475478.6700	4203676.2000
18	475455.5100	4203696.3200
19	475455.6200	4203681.3200
20	475433.9300	4203504.7300
21	475435.7600	4203435.1100
22	475435.2900	4203419.3900
23	475434.3257	4203419.4153
24	475440.2093	4202831.2062
25	475440.2406	4202829.4557
26	475443.8400	4202829.5200
27	475443.9935	4202779.8666
28	475439.1984	4202779.8518
29	475440.7997	4202640.3422
30	475438.3246	4202640.3138
31	475443.2656	4202056.7732
1	475490.9891	4202058.0323

Каталог координат характерных точек границ образуемых земельных участков (Местная система координат Новосибирской области)

Номер точки	Координата X	Координата Y
3У1		
1	475485,22	4202333,01
2	475485,73	4202329,81
3	475490,27	4202330,53
4	475490,9891	4202247,546
5	475490,9891	4202058,035
6	475484,42	4202057,96
7	475482,04	4202058,34
8	475480,79	4202059,43
9	475478,9	4202061,59
10	475476,52	4202065,52
11	475476,73	4202078,63
12	475473,32	4202326,43
13	475479,2	4202329,68
3У2		
14	475479,2	4202329,68
15	475478,89	4202361,55
16	475485,1	4202359,55
17	475484,96	4202334,6
18	475485,22	4202333,01
3У3		
19	475482,04	4202410,36
20	475490,4159	4202410,338
21	475490,27	4202330,53
22	475489,5	4202335,32
23	475484,96	4202334,6
24	475485,1	4202359,55
25	475478,89	4202361,549
26	475478,89	4202361,55
27	475476,4	4202362,35
28	475472,33	4202376,15
29	475472,56	4202399,32
30	475473,28	4202403,68
31	475476,31	4202407,6
3У4		
32	475477,36	4202418,7
33	475481,03	4202418,3
34	475482,23	4202418,15
35	475490,4304	4202418,245
36	475490,4159	4202410,338
37	475482,04	4202410,36
38	475476,31	4202407,6
39	475473,28	4202403,68
40	475474,25	4202421,28
3У5		
41	475474,9	4202762,63
42	475480,18	4202765,76
43	475485,3057	4202767,814
44	475490,4304	4202418,245
45	475482,23	4202418,15
46	475481,03	4202418,3
47	475477,36	4202418,7
48	475474,25	4202421,28
49	475471,75	4202427,23
50	475468,78	4202751,36
51	475470,7	4202757,36
3У6		
52	475461,22	4202765,7
53	475465,0828	4202057,452
54	475443,2656	4202056,773
55	475443,2653	4202056,773
56	475438,3246	4202640,314
57	475440,7997	4202640,342
58	475439,3635	4202765,47
3У7		
59	475439,3635	4202765,47
60	475461,22	4202765,7
61	475461,12	4202783,99
62	475456,54	4202784,05
63	475454,79	4202779,9
64	475439,1984	4202779,852
3У8		
65	475485,0072	4202788,179
66	475485,3057	4202767,814
67	475480,18	4202765,76
68	475474,9	4202762,63
69	475474,45	4202788,04
3У9		
70	475466,38	4202990,01
71	475459,094	4203425,813
72	475463,12	4203276,53
73	475463,85	4203249,59
74	475467,8872	4203098,979
75	475470,46	4203003
76	475471,91	4202951,01
77	475471,7182	4202932,345
78	475473,0149	4202871,702
79	475474,6136	4202795,905
80	475474,45	4202788,04
81	475461,1	4202787,65
82	475461,12	4202783,99
83	475456,54	4202784,05
84	475454,79	4202779,9
85	475443,9935	4202779,867
86	475443,84	4202829,529
87	475448,3399	4203405,39
88	475435,29	4203419,39
89	475435,76	4203435,11
90	475457,46	4203435,251
91	475459,98	4202990,01
3У10		
92	475458,84	4203435,26
93	475457,46	4203435,25
94	475459,98	4202990,01
95	475466,38	4202990,01
96	475459,09	4203426,05
97	475458,84	4203435,26
98	475458,84	4203435,26
3У11		
99	475440,2381	4202829,456
100	475443,8399	4202829,52
101	475448,3399	4203405,39
102	475435,2899	4203419,39
103	475434,3257	4203419,415
104	475440,2093	4202831,206



Официальное печатное издание органов местного самоуправления
рабочего поселка Краснообск газета
«Краснообский вестник».

Учредители: Совет депутатов р.п.Краснообск, Администрация р.п. Краснообск.

Адрес: Новосибирская область, р.п.Краснообск, зд.25.

Телефоны: 348-38-53 – приемная главы Администрации р.п.Краснообск,

348-44-20 – председатель Совета депутатов р.п.Краснообск.

Веб-сайт: <http://www.krasnoobsk.nso.ru>.

Подготовка материала к печати: Редакционный Совет «Краснообского вестника»

Отпечатано: 630501, Новосибирская область, Новосибирский район, р.п. Краснообск, зд.25.

Тираж 300 экз. Бесплатно.